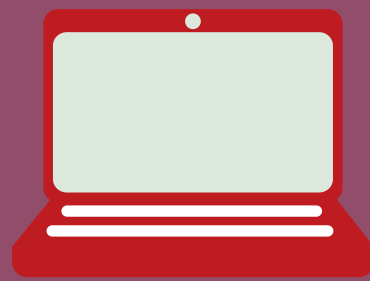


FORMATION INITIALE

BACHELORS

- INTERNATIONAL COMMUNICATION MANAGEMENT & CREATIVE TECHNOLOGY

- Anglais et français obligatoires
- Admission uniquement en 1^{ère} année sur Parcoursup



- PARTENARIAT DE LA ROCHELLE BUSINESS SCHOOL – EXCELIA GROUP



- Admission via La Rochelle Business School

PROGRAMME GRANDE ÉCOLE

Anglais et français + 3^{ème} langue obligatoires à choisir parmi :

- allemand
- arabe
- chinois
- espagnol
- italien
- portugais
- russe



ADMISSION 1^{ère} année :

- Parcoursup uniquement
- Dossier + entretien

ADMISSION 2^{ème} à 5^{ème} année :

- Dossier et/ou Tests et/ou Entretiens

ACADÉMIE FLE² ISIT



Admission sur dossier

- Plateforme Aurion
- Rubrique "Vous êtes" - choisir "Étudiant – Académie FLE²"

CONTACT

Pour toute question sur les admissions, vous pouvez écrire à v.agaasse@isit-paris.fr

FORMATION CONTINUE

LES INCONTOURNABLES DE L'INTERCULTUREL

- Minimum Bac+3 (sauf cas particulier)
- Dossier + examen d'entrée

L'INTERCULTUREL EN INTENSIF

- Sur inscription
- Modalités spécifiques selon le parcours de formation



L'INTERCULTUREL RIEN QUE POUR VOUS



Modalités spécifiques selon les entreprises

L'INTERCULTUREL EN IMMERSION

- Sur inscription



DIPLÔME ISIT EN VAE OU POST-EXPÉRIENCE



- Dossier et entretiens

CONTACT

Pour toute question sur la formation continue, vous pouvez écrire à n.berardino@isit-paris.fr

UNIVERSITÉS D'ÉTÉ

MANAGEMENT INTERCULTUREL



- Anglais ou français

- Public visé : étudiants et diplômés de l'enseignement supérieur



- Dossier de candidature

ÉCOLE D'ÉTÉ FRANCE EXCELLENCE (EEFE)



- Anglais et chinois

- Public visé : étudiants en Master dans une université chinoise



- Dossier via Ambassade de France à Pékin

DIDACTIQUE DU FLE



- Français (niveaux C1/C2)

- Public visé : enseignants de FLE non francophones natifs



- Dossier de candidature

Contact spécifique : n.berardino@isit-paris.fr

CONTACT

Pour toute question sur les universités d'été, vous pouvez écrire à c.vargas@isit-paris.fr