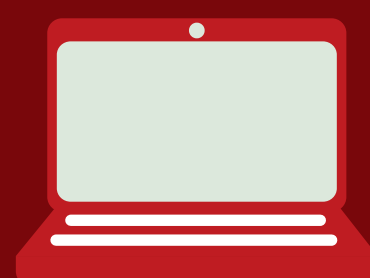


# FORMATION INITIALE

## BACHELORS

- INTERNATIONAL COMMUNICATION MANAGEMENT & CREATIVE TECHNOLOGY

- Commun avec EFREI Paris
- Bac + 3 - Double diplôme



- PARTENARIAT AVEC LA ROCHELLE BUSINESS SCHOOL – EXCELIA GROUP



- B-One Excelia and ISIT - Bac +1 - 60 ECTS
- BBA international - Antenne parisienne

## PROGRAMME GRANDE ÉCOLE

### 6 SPÉCIALISATIONS

- Communication interculturelle et traduction
- Management interculturel
- Stratégies internationales et diplomatie
- Stratégie digitale interculturelle
- Juriste linguiste
- Interprétation de conférence

# 1

### DIPLÔME



Visé par l'État  
Grade de Master

## ACADÉMIE FLE<sup>2</sup> ISIT



- Semestre de cours intensifs en français langue étrangère
- Cours en management, en communication et en relations internationales
- Stage d'un mois en entreprise

### CONTACT

Pour toute question sur les formations, vous pouvez écrire à [c.reille@isit-paris.fr](mailto:c.reille@isit-paris.fr)

# FORMATION CONTINUE

## LES INCONTOURNABLES DE L'INTERCULTUREL

# 3

### CERTIFICATS

- Le certificat sur les nouvelles technologies de la traduction
- Le certificat de communication juridique interculturelle
- Le certificat de traducteur-interprète juridique

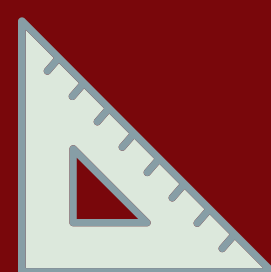
## L'INTERCULTUREL EN INTENSIF

Catalogue complet de formations courtes couvrant 5 parcours :

- Traduction
- Interprétation de conférence
- Management interculturel
- Juridique
- Communication interculturelle



## L'INTERCULTUREL RIEN QUE POUR VOUS



Programmes **sur mesure** en fonction des enjeux et besoins spécifiques de votre entreprise

## L'INTERCULTUREL EN IMMERSION

Programme  
Experience Paris Expat



## DIPLÔME ISIT EN VAE OU POST-EXPÉRIENCE



- VAE
- Post-expérience
- VAPP

### CONTACT

Pour toute question sur la formation continue, vous pouvez écrire à [n.berardino@isit-paris.fr](mailto:n.berardino@isit-paris.fr)

# UNIVERSITÉS D'ÉTÉ

## MANAGEMENT INTERCULTUREL



Programme :

- FLE
- Culture et civilisation françaises
- Management interculturel
- Visites culturelles et/ou entreprises

Période

juillet / août (sous réserve de modification)

Crédits : 5 ECTS

## ÉCOLE D'ÉTÉ FRANCE EXCELLENCE (EEFE)

Programme :

- FLE
- Visites culturelles
- Visites de laboratoires de recherche
- Traduction, Communication et Innovation numérique



Période :

juillet / août (sous réserve de modification)

Crédits : 5 ECTS

## DIDACTIQUE DU FLE



Programme :

- Perfectionnement de la langue française
- Perfectionnement de la culture française
- Méthodologie et didactique du FLE
- Visites culturelles

Période

juillet / août (sous réserve de modification)

Contact spécifique : [n.berardino@isit-paris.fr](mailto:n.berardino@isit-paris.fr)

### CONTACT

Pour toute question sur les universités d'été, vous pouvez écrire à [c.vargas@isit-paris.fr](mailto:c.vargas@isit-paris.fr)